

Fresubin® Intensive



Alimentation complète par sonde, hyperprotéinée (33% AET), à base de protéines de lactosérum hydrolysées, avec huile de poisson, avec TCM (40%) et avec fibres.

Conditionnements disponibles

EasyBag® de 500 ml.

Indications

Pour les besoins nutritionnels des patients dénutris ou à risque de dénutrition ayant des besoins protéiques accrus et des besoins énergétiques modérés.

Important

Dosage en nutrition entérale totale: ≥ 1000 ml (1220 kcal) par jour.

Dosage en complément d'une autre alimentation: ≥ 500 ml (610 kcal) par jour.

Sans gluten.

Cliniquement sans lactose.

Ne convient pas aux enfants de moins de 10 ans.

Ne convient pas aux patients atteints de galactosémie.

Sources de nutriments

Lipides: TCM, huile de colza, huile de poisson

Glucides: isomaltulose, dextrine-maltose, fibre de dextrine de tapioca

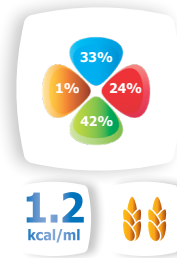
Fibres: fibres de dextrine de tapioca, cellulose (solubles | insolubles : 94% | 6%)

Protéines: protéines de lactosérum hydrolysées



Informations nutritionnelles

Analyse par		100 ml	500 ml
Energie	kcal/kJ	122/512	610/2562
Lipides	g	3,2	16,0
Saturés	g	1,66	8,3
TCM	g	1,28	6,4
Mono-insaturés	g	0,82	4,1
Poly-insaturés	g	0,72	3,6
Acide linoléique	g	0,20	1,0
Acide α-linolénique	g	0,09	0,45
EPA + DHA	g	0,30	1,5
ω6/ω3		12	12
Glucides	g	12,9	65
Sucres	g	8,0	40,0
Lactose	g	≤0,5	≤2,5
Fibres	g	0,64	3,2
Protéines	g	10	50
Lactosérum hydrolysée	g	10	50
Sel (Sodium*2,5)	g	0,44	2,2
Eau	ml	80,5	403
Osmolarité	mOsmol/l	600	600
Minéraux et oligo-éléments			
Sodium	mg	175	875
Potassium	mg	295	1475
Chlorure	mg	160	800
Calcium	mg	105	525
Magnésium	mg	30	150
Phosphore	mg	70	350
Fer	mg	2	10
Zinc	mg	1,5	7,5
Cuivre	µg	230	1150
Manganèse	mg	0,48	2,4
Iode	µg	22	110
Molybdène	µg	14	70
Chrome	µg	11	55
Fluor	mg	0,2	1
Sélénium	µg	10,5	53



Analyse par		100 ml	500 ml
Vitamines et autres nutriments			
Vitamine A	µg RE	180	900
β-Carotène	µg RE	50	250
Vitamine D3	µg	2	10
Vitamine E	mg αTE	3	15
Vitamine K1	µg	9	45
Vitamine B1	mg	0,23	1,2
Vitamine B2	mg	0,24	1,2
Vitamine B6	mg	0,27	1,4
Vitamine B12	µg	0,5	2,5
Vitamine C	mg	22	110
Biotine	µg	6,8	34
Acide folique	µg	31,5	158
Niacine	mg	2,4	12
	mg NE	5,6	27,8
Acide pantothénique	mg	0,9	4,5
Choline	mg	-	-
gN kcal NP		1/51	1/51

500 ml = 610 kcal
50 g de protéines