

Fresubin® 2 kcal DRINK salé

NOUVEAU

Alimentation buvable, complète, hypercalorique (2 kcal/ml) et hyperprotéinée (20% AET), riche en vitamine D et sans fibres.

Conditionnements disponibles

EasyBottle de 200 ml.

Goûts disponibles

Champignon, asperge, tomate-carotte.

Indications

Pour les besoins nutritionnels des patients dénutris ou à risque de dénutrition, en particulier les patients présentant des besoins protéiques et énergétiques accrus et/ou nécessitant une restriction hydrique.

Important

Dosage en nutrition orale partielle: 1 à 2 bouteilles (400-800 kcal) par jour.

Dosage en nutrition orale complète: 4 à 5 bouteilles (1600-2000 kcal) par jour.

Sans gluten.

Cliniquement sans lactose.

Ne convient pas aux enfants de moins de 3 ans.

Utiliser avec précaution chez les enfants de moins de 6 ans.

Ne convient pas aux patients atteints de galactosémie.

Sources de nutriments

Lipides: huile de tournesol, huile de colza

Glucides: dextrine-maltose

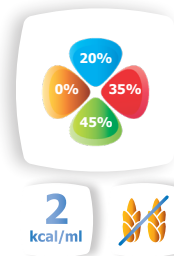
Fibres: /

Protéines: protéines de lait



Informations nutritionnelles

Analyse par	100 ml	200 ml
Energie	kcal/kJ	200/840 400/1680
Lipides	g	7,8 15,6
Saturés	g	0,59 1,18
TCM	g	- -
Mono-insaturés	g	5,78 11,56
Poly-insaturés	g	1,43 2,86
Acide linoléique	g	1,11 2,22
Acide α-linolénique	g	0,27 0,54
EPA + DHA	g	- -
ω6/ω3		4,21 4,21
Glucides	g	22,5 45
Sucres	g	1,18 2,36
Lactose	g	≤0,3 ≤0,6
Fibres	g	- -
Protéines	g	10 20
Sel (Sodium*2,5)	g	0,19 0,38
Eau	ml	68,5 137
Osmolarité	mOsmol/l	356-390 356-390
Minéraux et oligo-éléments		
Sodium	mg	75 150
Potassium	mg	160 320
Chlorure	mg	80 160
Calcium	mg	205 410
Magnésium	mg	16 32
Phosphore	mg	120 240
Fer	mg	2,5 5
Zinc	mg	1,6 3,2
Cuivre	µg	375 750
Manganèse	mg	0,5 1
Iode	µg	37,5 75
Molybdène	µg	18,75 37,5
Chrome	µg	12,5 25
Fluor	mg	0,25 0,5
Sélénium	µg	13,5 27



Analyse par	100 ml	200 ml
Vitamines et autres nutriments		
Vitamine A	µg RE	212,5 425
β-Carotène	µg RE	62,5 125
Vitamine D3	µg	5 10
Vitamine E	mg αTE	3,75 7,5
Vitamine K1	µg	21 42
Vitamine B1	mg	0,3 0,6
Vitamine B2	mg	0,4 0,8
Vitamine B6	mg	0,43 0,85
Vitamine B12	µg	0,75 1,5
Vitamine C	mg	18,8 37,5
Biotine	µg	9,4 18,8
Acide folique	µg	62,5 125
Niacine	mg	3,75 7,5
Acide pantothénique	mg NE	5,58 11,2
Choline	mg	- -

200 ml = 400 kcal
20 g de protéines

¹ Raynaud-Simon A. et al. Clinical practice guidelines from the French High Authority for Health: nutritional support strategy in protein-energy malnutrition in the elderly. Clin Nutr 2011; 30 (3): 312-319. ² Milne AC, Potter J, Vivanti A et al. Protein and energy supplementation in elderly people at risk from malnutrition. Cochrane Database Syst Rev. 2009 Apr; 15(2):CD003288