

Fresubin® 2 kcal Max DRINK

Alimentation buvable, complète, hypercalorique (2 kcal/ml) et hyperprotéinée (20% AET), sans fibres.

Conditionnements disponibles

EasyBottle de 300 ml.

Goûts disponibles

Fruits de la forêt, pêche-abricot, vanille.

Indications

Pour les besoins nutritionnels des patients dénutris ou à risque de dénutrition, en particulier les patients présentant des besoins protéiques et énergétiques accrus.

Important

Dosage en nutrition orale partielle: 1 bouteille (600 kcal) par jour.

Dosage en nutrition orale complète: 3 bouteilles (1800 kcal) par jour.

Sans gluten.

Cliniquement sans lactose.

Ne convient pas aux enfants de moins de 1 ans.

Utiliser avec précaution chez les enfants de moins de 6 ans.

Ne convient pas aux patients atteints de galactosémie.

Sources de nutriments

Lipides: huile de tournesol, huile de colza

Glucides: sirop de glucose, saccharose

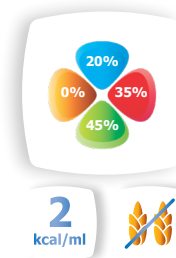
Fibres: /

Protéines: protéines de lait



Informations nutritionnelles

Analyse par	100 ml	300 ml
Energie	kcal/kJ	200/840 600/2520
Lipides	g	7,8 23,4
Saturés	g	0,59 1,77
TCM	g	- -
Mono-insaturés	g	5,78 17,34
Poly-insaturés	g	1,43 4,29
Acide linoléique	g	1,11 3,33
Acide J-linolénique	g	0,27 0,81
EPA + DHA	g	- -
ω6/ω3		4,21 4,21
Glucides	g	22,5 67,5
Sucres	g	3,22-5,83 9,66-17,49
Lactose	g	≤ 0,3 ≤ 0,9
Fibres	g	- -
Protéines	g	10 30
Sel (Sodium*2,5)	g	0,15 0,45
Eau	ml	68,5/69,5* 206/209*
Osmolarité	mOsmol/l	495-640 495-640
Minéraux et oligo-éléments		
Sodium	mg	60 180
Potassium	mg	160 480
Chlorure	mg	80 240
Calcium	mg	205 615
Magnésium	mg	16 48
Phosphore	mg	120 360
Fer	mg	2,5 7,5
Zinc	mg	1,6 4,8
Cuivre	μg	375 1125
Manganèse	mg	0,5 1,5
Iode	μg	37,5 112,5
Molybdène	μg	18,75 56,25
Chrome	μg	12,5 37,5
Fluor	mg	0,25 0,75
Sélénium	μg	13,5 40,5



Analyse par	100 ml	300 ml
Vitamines et autres nutriments		
Vitamine A	μg RE	212,5 637,5
β-Carotène	μg RE	62,5 187,5
Vitamine D3	μg	2,5 5
Vitamine E	mg JTE	375 1125
Vitamine K1	μg	21 63
Vitamine B1	mg	0,3 0,9
Vitamine B2	mg	0,4 1,2
Vitamine B6	mg	0,43 1,29
Vitamine B12	μg	0,75 2,25
Vitamine C	mg	18,8 56,4
Biotine	μg	9,4 28,2
Acide folique	μg	62,5 187,5
Niacine	mg	3,75 11,25
	mg NE	5,58 16,74
Acide pantothénique	mg	1,5 4,5
Choline	mg	- -

300 ml = 600 kcal
30 g de protéines

* Fresubin® 2kcal Max DRINK vanille et fruits de la forêt

1 Raynaud-Simon A. et al. Clinical practice guidelines from the French High Authority for Health: nutritional support strategy in protein-energy malnutrition in the elderly. Clin Nutr. 2011; 30 (3): 312-319. 2 Milne AC, Potter J, Vivanti A et al. Protein and energy supplementation in elderly people at risk from malnutrition. Cochrane Database Syst Rev. 2009 Apr; 15(2):CD003288