

Fresubin® 2 kcal Fibre Max DRINK

Alimentation buvable, complète, hypercalorique (2 kcal/ml) et hyperprotéinée (20% AET), avec fibres.

Conditionnements disponibles

EasyBottle de 300 ml.

Goûts disponibles

Cappuccino*, chocolat**, vanille.

Indications

Pour les besoins nutritionnels des patients dénutris ou à risque de dénutrition associée ou non à une maladie, en particulier les patients présentant des besoins protéiques et énergétiques accrus.

Important

Dosage en nutrition orale partielle: 1 bouteille (600 kcal) par jour.

Dosage en nutrition orale complète: 3 bouteilles (1800 kcal) par jour.

Sans gluten.

Cliniquement sans lactose.

Ne convient pas aux enfants de moins de 1 ans.

Utiliser avec précaution chez les enfants de moins de 6 ans.

Ne convient pas aux patients atteints de galactosémie.

Sources de nutriments

Lipides: huile de tournesol, huile de colza

Glucides: sirop de glucose, saccharose

Fibres**: inuline, dextrine de blé

(solubles | insolubles : 100% | 0%)

Protéines: protéines de lait



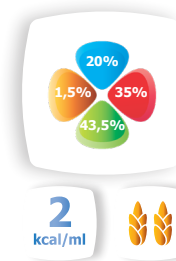
* Le goût cappuccino contient 0,52 mg de caféine par 100 ml

** Le goût chocolat contient 1,6 g de fibres par 100 ml provenant d'inuline et de poudre de cacao (solubles | insolubles: 84% | 16%)

1 Raynaud-Simon A, et al. Clinical practice guidelines from the French High Authority for Health: nutritional support strategy in protein-energy malnutrition in the elderly. Clin Nutr 2011; 30 (3): 312-319. 2 Milne AC, Potter J, Vivanti A et al. Protein and energy supplementation in elderly people at risk from malnutrition. Cochrane Database Syst Rev. 2009 Apr; 15(4):CD003298

Informations nutritionnelles

Analyse par	100 ml	300 ml	
Energie	kcal/kJ	200/840	600/2520
Lipides	g	7,8	23,4
Saturés	g	0,59/0,65*	1,77/1,95*
TCM	g	-	-
Mono-insaturés	g	5,78/5,75*	17,34/17,25*
Poly-insaturés	g	1,43/1,4*	4,29/4,2*
Acide linoléique	g	1,11/1,09*	3,33/3,27*
Acide β -linoléique	g	0,27/0,26*	0,81/0,78*
EPA + DHA	g	-	-
ω 6/ ω 3		4,21	4,21
Glucides	g	21,8/21,7*	65,4/65,1*
Sucres	g	3,25-5,9	9,75-17,7
Lactose	g	\leq 0,3	\leq 0,9
Fibres	g	1,5/1,6*	4,5/4,8*
Protéines	g	10	30
Sel (Sodium*2,5)	g	0,15	0,45
Eau	ml	67,5/69,5*	203/209*
Osmolarité	mOsmol/l	505-650	505-650
Minéraux et oligo-éléments			
Sodium	mg	60	180
Potassium	mg	160	480
Chlorure	mg	80/60*	240/180*
Calcium	mg	205	615
Magnésium	mg	16	48
Phosphore	mg	120	360
Fer	mg	2,5	7,5
Zinc	mg	1,6	4,8
Cuivre	μ g	37,5	112,5
Manganèse	mg	0,5	1,5
Iode	μ g	37,5	112,5
Molybdène	μ g	18,75	56,25
Chrome	μ g	12,5	37,5
Fluor	mg	0,25	0,75
Sélénium	μ g	13,5	40,5



Analyse par	100 ml	300 ml	
Vitamines et autres nutriments			
Vitamine A	μ g RE	212,5	637,5
β -Carotène	μ g RE	62,5	187,5
Vitamine D3	μ g	2,5	5
Vitamine E	mg /TE	3,75	11,25
Vitamine K1	μ g	21	63
Vitamine B1	mg	0,3	0,9
Vitamine B2	mg	0,4	1,2
Vitamine B6	mg	0,43	1,29
Vitamine B12	μ g	0,75	2,25
Vitamine C	mg	18,8	56,4
Biotine	μ g	9,4	28,2
Acide folique	μ g	62,5	187,5
Niacine	mg	3,75	11,25
	mg NE	5,58	16,74
Acide pantothénique	mg	1,5	4,5
Choline	mg	-	-

300 ml = 600 kcal
30 g de protéines

* Fresubin® 2kcal Fibre Max DRINK chocolat