

Fresubin® 2 kcal Fibre Max DRINK

Volledige, energie- (2,0 kcal/ml) en eiwitrijke (20 En%) drinkvoeding, met vezels.

Beschikbare verpakkingen

EasyBottle van 300 ml.

Beschikbare smaken

Cappuccino*, chocolade**, vanille.

Toepassing

Dieetvoeding bij patiënten met (risico op) ondervoeding, in het bijzonder wanneer er sprake is van een hoge energie- en eiwitbehoefte.

Belangrijk

Aanbevolen dosis: aanvullende voeding: 1 flesje (600 kcal) per dag.

Aanbevolen dosis: volledige voeding: 3 flesjes (1800 kcal) per dag.

Glutenvrij.

Klinisch vrij van lactose.

Niet geschikt voor kinderen < 1 jaar.

Voorzichtig gebruiken bij kinderen < 6 jaar.

Niet geschikt voor patiënten met galactosemie.

Nutriëntenbronnen

Vetten: zonnebloemolie, koolzaadolie

Koolhydraten: glucosestroop, sacharose

Vezels*: inuline, tarwedextrine

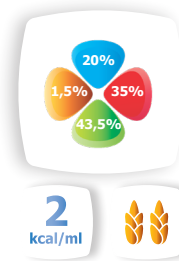
(oplosbaar | onoplosbaar: 100% | 0%)

Eiwitten: melkeiwit



Voedinginformatie

Analyse per	100 ml	300 ml
Energie	kcal/kJ 200/840	600/2520
Vetten	g 7,8	23,4
Verzadigde	g 0,59/0,65*	1,77/1,95*
MCT	g -	-
Mono-onverzadigde	g 5,78/5,75*	17,34/17,25*
Poly-onverzadigde	g 1,43/1,4*	4,29/4,2*
Linolzuur	g 1,1/1,09*	3,33/3,27*
α-linoleenzuur	g 0,27/0,26*	0,81/0,78*
EPA + DHA	g -	-
ω6/ω3	4,2:1	4,2:1
Koolhydraten	g 21,8/21,7*	65,4/65,1*
Suikers	g 3,25-5,9	9,75-17,7
Lactose	g ≤ 0,3	< 0,9
Vezels*	g 1,5/1,6*	4,5/4,8*
Eiwitten	g 10	30
Zout (Natrium*2,5)	g 0,15	0,45
Water	ml 67,5/69,5*	203/209*
Osmolariteit	mOsmol/l 505-650	505-650
Mineralen en sporenelementen		
Natrium	mg 60	180
Kalium	mg 160	480
Chloride	mg 80/60*	240/180*
Calcium	mg 205	615
Magnesium	mg 16	48
Fosfor	mg 120	360
Ijzer	mg 2,5	7,5
Zink	mg 1,6	4,8
Koper	µg 375	1125
Mangaan	mg 0,5	1,5
Jodium	µg 37,5	112,5
Molybdeen	µg 18,75	56,25
Chroom	µg 12,5	37,5
Fluor	mg 0,25	0,75
Selenium	µg 13,5	40,5



Analyse per	100 ml	300 ml
Vitamines en andere nutriënten		
Vitamine A	µg RE 212,5	637,5
β-Caroteen	µg RE 62,5	187,5
Vitamine D3	µg 2,5	7,5
Vitamine E	mg αTE 3,75	11,25
Vitamine K1	µg 21	63
Vitamine B1	mg 0,3	0,9
Vitamine B2	mg 0,4	1,2
Vitamine B6	mg 0,43	1,29
Vitamine B12	µg 0,75	2,25
Vitamine C	mg 18,8	56,4
Biotine	µg 9,4	28,2
Foliumzuur	µg 62,5	187,5
Niacine	mg 3,75	11,25
Chroom	mg NE 5,58	16,7
Pantotheenzuur	mg 1,5	4,5
Choline	mg -	-

300 ml = 600 kcal
30 g eiwitten

* Fresubin® 2kcal Fibre Max DRINK chocolade

* Cappuccinosmaak bevat 0,52 mg cafeïne per 100 ml

** Chocoladesmaak bevat 1,6 g vezels per 100 ml afkomstig van inuline en cacao-poeder

(oplosbaar | onoplosbaar: 84% | 16%)

1 Raynaud-Simon A, et al. Clinical practice guidelines from the French High Authority for Health: nutritional support strategy in protein-energy malnutrition in the elderly. Clin Nutr 2011; 30 (3): 312-319. 2 Milne AC, Potter J, Vivanti A et al. Protein and energy supplementation in elderly people at risk from malnutrition. Cochrane Database Syst Rev. 2009 Apr; 15(2):CD003288